

COMMUNIQUÉ DE PRESSE

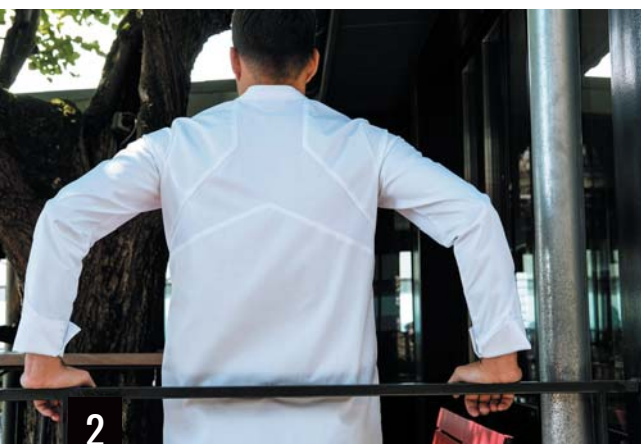
Villefranche-sur-Saône,
le 19 janvier 2018

NOUVELLE COLLECTION
CUISINE-HÔTELLERIE
RESTAURATIONLE VÊTEMENT DE CUISINIER
FAIT **SA RÉVOLUTION** AVEC LAFONT

Marque culte depuis 1844, Lafont, écrit une nouvelle page de son histoire avec son grand retour sur le marché du CHR. Le leader français du vêtement professionnel révolutionne le vêtement de cuisinier en apportant des innovations techniques exclusives qui étaient attendues par les chefs. Un patronage breveté Ergo Cut® Lafont pour apporter aisance dans les gestes, des textiles légers pour un meilleur confort thermique, des coupes élégantes, des lignes tendances, un tissu anti-feu exclusif, des matières durables « made in France » et une collection entièrement pensée pour les femmes, sont autant de nouveautés qui signent l'exigence de la marque.

Lafont aime le travail bien fait, ce qui lui a valu de traverser les époques avec succès. De la salopette de charpentier au vêtement de protection, la marque française maîtrise parfaitement les contraintes des professionnels au travail. En combinant écoute du marché et compétences collectives, Lafont est en capacité, depuis 174 ans de proposer des produits en avance sur leur temps. « *L'excellence de la gastronomie se traduit aussi dans la ligne vestimentaire* », explique Alexandra Avram, directrice commerciale et marketing de Lafont. « *Les professionnels que nous avons rencontrés durant plusieurs mois pour élaborer cette collection se plaignaient de ne pas trouver le vêtement adéquat. Notre département R&D a donc mis au point des gammes de produits au plus près de leurs besoins tant au plan du confort, que du design et de la performance technique du tissu* », ajoute-t-elle.

“ L'excellence de la gastronomie se traduit aussi dans la ligne vestimentaire. ”



LA PHILOSOPHIE TECHCOOK, SYNTHÈSE DE L'AMBICTION DE LAFONT

Design, confort, ergonomie, technicité, sécurité, forment les ingrédients d'un menu haut de gamme que la marque a concocté aux petits oignons. S'inspirant du sport de haut niveau, Lafont a répondu avec une collection adaptée aux contraintes physiques liées aux milieux humides, aux variations de température, aux mouvements constants qui sollicitent le corps... Le vêtement ne doit en aucun cas constituer une entrave aux gestes, bien au contraire, il doit accompagner l'utilisateur pour lui procurer bien-être et performance.

■ DES VESTES SANS COUTURES

Déclinée au féminin comme au masculin, Cynara et Solanum sont le fruit d'une recherche approfondie pour apporter le meilleur de l'expertise industrielle de Lafont. Entièrement repensées, ces vestes intègrent le patronage exclusif Ergo Cut®, sans coutures. Fini les agressions cutanées, le thermocollage des coutures procure un confort incomparable même dans des univers humides. De plus, le design allie innovations fonctionnelles et réflexion sur le style. Le double col revisité façon haute couture, la fermeture asymétrique, les empiècements fuselés soulignant la silhouette, pièce de maille respirante sous les bras et dans le dos pour plus d'aisance... sont autant de détails au bénéfice de l'utilisateur.

EXCLUSIVITÉ : cela semble pour le moins surprenant mais jusqu'à maintenant, le vêtement de cuisinier ne bénéficiait pas de la technologie des textiles anti-feu. C'est désormais chose faite. Lafont a mis au point avec TDV un tissu français et retardateur de flamme pour garantir une sécurité maximale surtout au moment du coup de feu en cuisine.

■ VESTE SECONDE PEAU

Préférant délaissier le 100 % coton trop lourd à porter et peu performant, Lafont propose un mélange coton-polyester plus léger et facile à entretenir, avec un toucher peau de pêche.

■ **LE VÊTEMENT DE CUISINIER NE SE CACHE PLUS**

Les chefs d'aujourd'hui sont en quête d'excellence, de tradition et d'originalité, une équation que la collection relève en développant des lignes qui revisitent habilement les classiques tout en tenant compte de leurs besoins de confort, d'entretien facile, de sécurité et d'image, bien-sûr.

Le vêtement de cuisine Lafont revendique un style contemporain sans rien sacrifier à l'ergonomie. Plaçant les deux sur un pied d'égalité, la collection est composée de différents looks, du restaurant gastronomique au bistrot, à chacun sa personnalité.



LOOK SPORT EN CUISINE : veste **NAVARRÉ** avec le pantalon denim **REBEVAL**. Des plus originales, cette veste 100% coton stone washed, déclinée en écru et noir, revisite le vêtement de cuisinier. Le bureau de style Lafont a joué le contraste discret en travaillant des détails en cuir placés comme un leitmotiv, au niveau du col, des poches et de l'anneau de fermeture du cou.



LA COUPE SLIM s'adapte à toutes les morphologies et le design du col s'inspire du prêt-à-porter. Forme asymétrique **NUTMEG - LEMONGRASS** ou la coupe droite **PEPPER - BASIL**, plus classique.

LOOK BISTROT TENDANCE : cuir et denim, un mariage de matières authentiques. Lafont bouscule les codes en portant ce gilet denim rehaussé de détails en cuir. En l'associant à un nœud papillon en bois, vous voilà prêts pour toutes les créations culinaires les plus savoureuses.



LE STYLE EST DANS LES DÉTAILS. Le double boutonnage pression très élégant donne le style chic et impeccable de ces vestes asymétriques bicolores. Lafont propose une gamme très large de modèles et de couleurs selon vos habitudes de cuisine : court, long, bavette ...



CHIC, DU DENIM ! La gamme **HÉRITAGE** propose un véritable lifestyle pour habiller les chefs précurseurs d'une nouvelle restauration. En toute simplicité, les produits s'inspirent du vestiaire de tous les jours. Ils sont étudiés pour convenir aux professionnels coutumiers des cuisines ouvertes, des food trucks, des cuisines de particuliers et des espaces de restauration événementielle.



LE TABLIER 406, LE LOOK CULTÉ DE LAFONT :

Incontestablement, c'est le produit le plus emblématique de la collection Héritage. Il s'inspire de la Cotte à bretelles 406 née en 1954, la fameuse salopette de Lafont, devenue une référence mode incontestable qui a inspiré de nombreux créateurs et personnalités. Le premier tablier 100% français fait entrer le look industriel au restaurant. Les bretelles réglables croisées dans le dos offrent un confort parfait. Les poches zippées en biais revendiquent un design industriel sans complexe.

■ GRAINE DE LIN

Matière première naturelle dotée de vrais atouts environnementaux, le lin incarne parfaitement la démarche RSE de Lafont. Symbole de la biodiversité, il ne nécessite aucune irrigation et utilise peu d'intrants en culture et lors du processus de valorisation. Les coproduits issus de sa transformation sont recyclables. De plus, le lin maintient des emplois locaux au cœur des territoires, en particulier, dans les Hauts-de-France où il est cultivé. La filature et la teinture sont réalisées à Laval, puis les vêtements sont confectionnés à Saint-Étienne. Cette chaîne de valeur a permis à Lafont de développer un nouveau textile intelligent qui résulte d'un mélange entre la fibre de lin et le polyester recyclé, issu de recyclage de bouteilles en plastique. Le polyester se froisse moins et s'entretient mieux. Le Tablier 406 est le premier produit de la collection à utiliser ce nouveau tissu 100 % français.



■ GRAINE DE CHEFS

Ils ont choisi d'être les ambassadeurs de la marque. Philippe Gauvreau, chef 2 étoiles Michelin aux restaurants les Halles 9 et Daddy Poule à Tassin-la-Demi-Lune (69), Anthony Bonnet, chef 1 étoile Michelin au restaurant Les Loges à Lyon, Nina Métayer, créatrice de saveurs sucrées au Café Pouchkine à Paris. En exclusivité pour Lafont, ils ont créé des recettes à base de lin.



À PROPOS DE LAFONT

Créée en 1844 à Villefranche-sur-Saône (69), Lafont a inventé

le vêtement professionnel. Cette longue tradition visionnaire confère aujourd'hui à la marque française un savoir-faire reconnu et une notoriété de marque sans égal. Depuis 174 ans, l'entreprise est à la pointe des innovations technologiques pour garantir aux professionnels une sécurité totale au travail grâce à des vêtements confortables, techniques, fonctionnels et durables. Une attention spéciale est apportée au style et à l'ergonomie des créations, conçues conjointement dans les ateliers et le département Recherche et Développement basés au siège rhodanien.

Avec une capacité de production d'environ 130 000 pièces par semaine, Lafont se positionne en haut de gamme sur de multiples secteurs : bâtiment et construction, industrie et environnements normés, santé, cuisine, hôtellerie et restauration.

En 2016, Lafont s'est allié au groupe Cepovett, le leader européen du vêtement professionnel. Créée en 1948 par le grand-père de l'actuel dirigeant, Nicolas Sandjian, cette entreprise familiale a su industrialiser les process en intégrant toute la chaîne de valeur. Pionnière dans la vente de solutions textiles, Cepovett conçoit les uniformes pour de grandes compagnies comme Air France, Thalys, Orange, Accor, Vinci, SNCF...

Contact presse : résonancemédia3.0
Sylvie Poillevé +33 (0)6 69 46 59 24
 s.poilleve@reso-media.com
 Des visuels libres de droit
 sont disponibles sur demande.